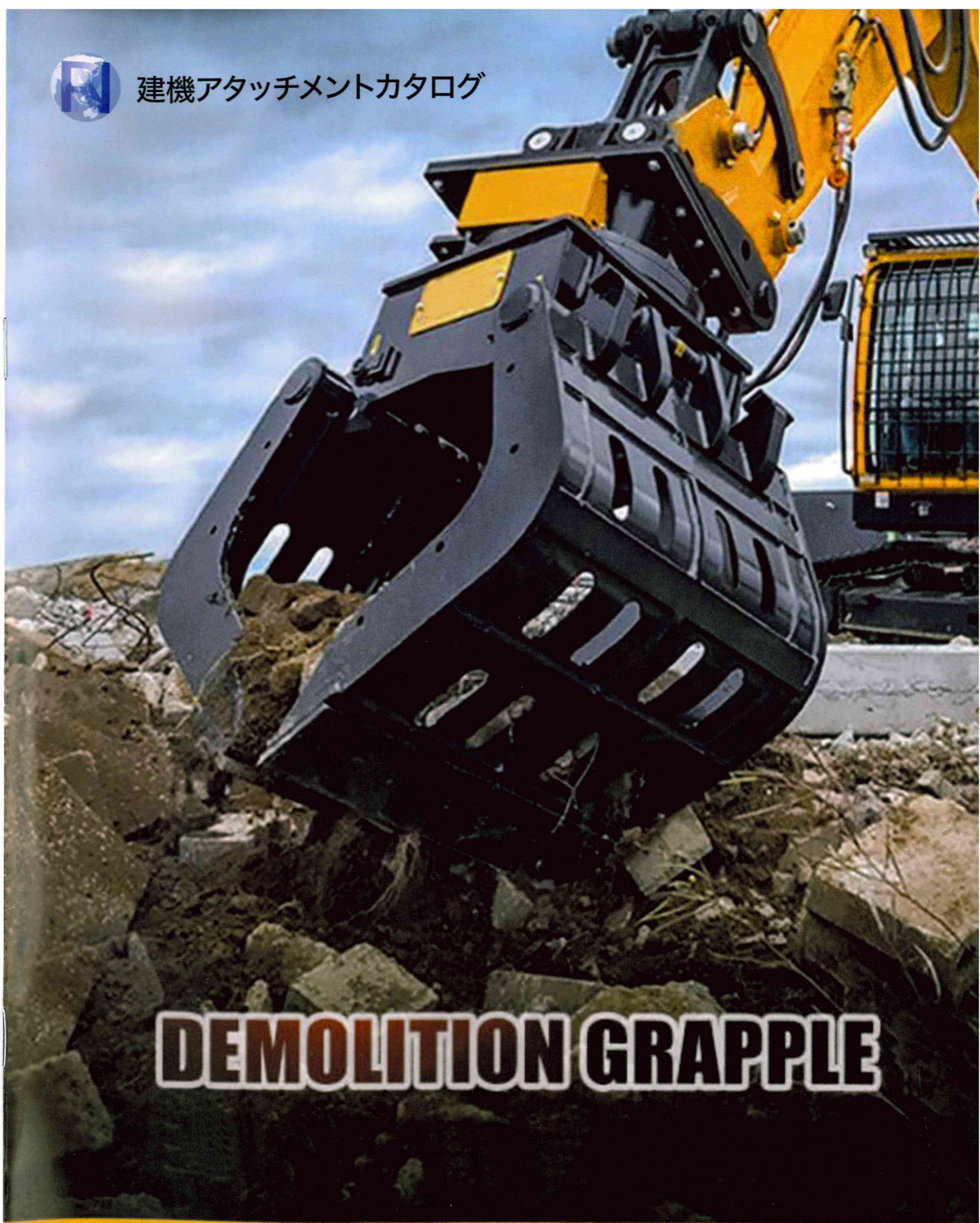




建機アタッチメントカタログ



**DEMOLITION GRAPPLE**

日本販売店

株式会社 洛南

所在地 / 〒614-8044 京都府八幡市八幡御幸谷 71-2-1  
定休日 / 第二土曜日・日曜日・祝日  
TEL / 075-981-0788 FAX / 075-981-0799  
HP / <https://rakunan-kyoto.com> Mail / [info@rakunan-kyoto.com](mailto:info@rakunan-kyoto.com)



facebook

HP

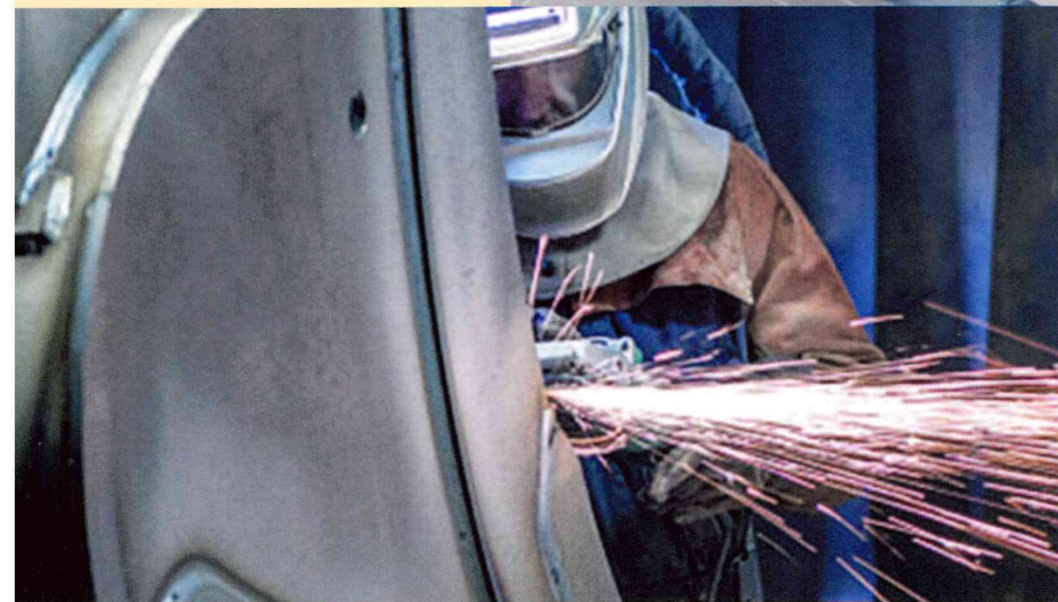




High quality  
品質



Low price  
価格



Deadline  
納期

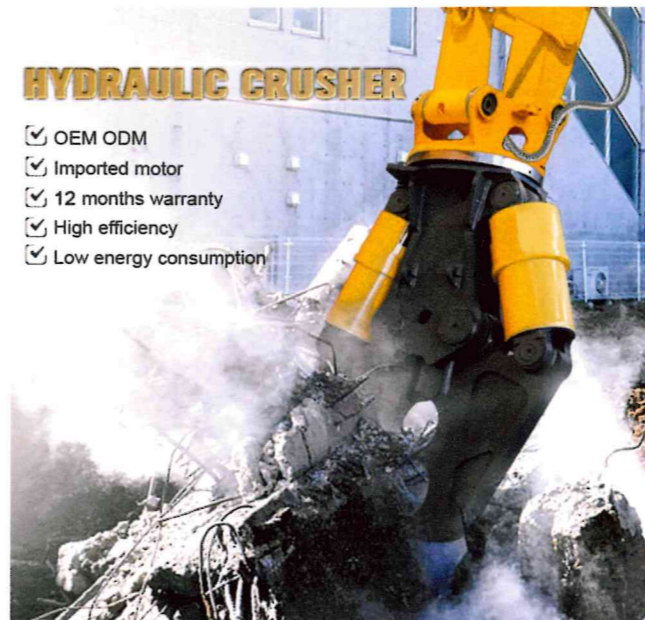
## ご挨拶

弊社は世界中の優良工場様から自動車・重機・工作機械などに関わる製品を専門の見地から工場の施設、発注から出荷までのプロセス、経営者のお考え、作業員の能力を見極めると共にお客様第一義に考え、品質・価格・納期全てにご満足いただける製品のご提供をお約束致します。

株式会社洛南 代表取締役 田中 仁久

## HYDRAULIC CRUSHER

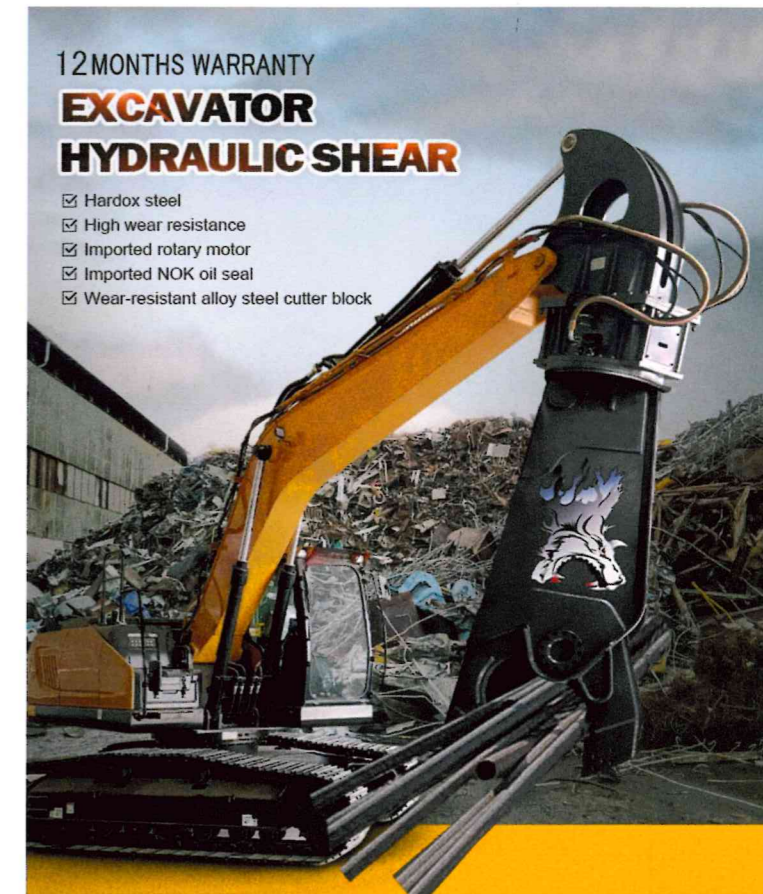
- ☑ OEM ODM
- ☑ Imported motor
- ☑ 12 months warranty
- ☑ High efficiency
- ☑ Low energy consumption



製作工場：ISO 9001 ISO 14001 SGS認定工場  
素 材：HARDOX450/500/550/600 SAAB認定工場

## 12 MONTHS WARRANTY EXCAVATOR HYDRAULIC SHEAR

- ☑ Hardox steel
- ☑ High wear resistance
- ☑ Imported rotary motor
- ☑ Imported NOK oil seal
- ☑ Wear-resistant alloy steel cutter block

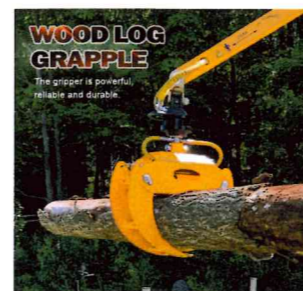


## 素材 HARDOX

HARDOX耐摩耗鋼板は世界有数の耐摩耗 (AR) 鋼板です。表面から中心にいたるまで徹底的な硬度を誇るHARDOXは、どんなに過酷な環境においても耐用年数と生産性を向上させます。

### 耐摩耗性比較表

鋼 種	摩耗率	耐摩耗性向上	鋼 種	摩耗率	耐摩耗性向上
HARDOX 400	19%	5.26倍	普通鋼 SS400相当	100%	1倍
HARDOX 450 ダンプ専用サイズ	13%	7.89倍	45kg鋼 高張力鋼板	91%	1.11倍
HARDOX 500	8%	12.5倍	80kg鋼 高張力鋼板	88%	1.14倍
HARDOX 600	4%	25倍			



### MULTI PEEL CLAMP

Types include Heavy duty multi peel grapple. Light works grapple. can be provided rotary and the type without rotation, which can be selected and customized according to your needs.



## Advantages

All products are built using high-tensile Manganese steel for the structural parts and use wear plates (Hardox) for parts in contact with the handled materials, such as the blades of the buckets, the tines and the tips.





## 1 バケットシリーズ



## 2 クイックカプラーシリーズ



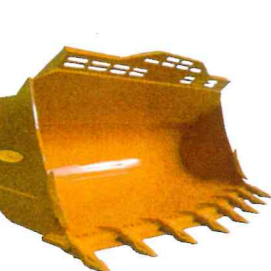
## 3 グラップルシリーズ



## 4 振動シリーズ



## 5 解体シリーズ



## 6 粉砕シリーズ



## 7 ふるいシリーズ

## 8 カuttingシリーズ

## 9 ブームシリーズ

## 10 電気抑制シリーズ

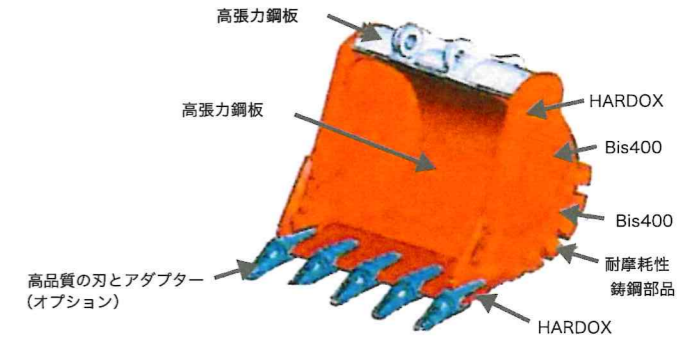
## 11 ローダーシリーズ

## 12 ブルドーザーシリーズ

# 1 バケットシリーズ



## マインバケット 高強度&長寿命



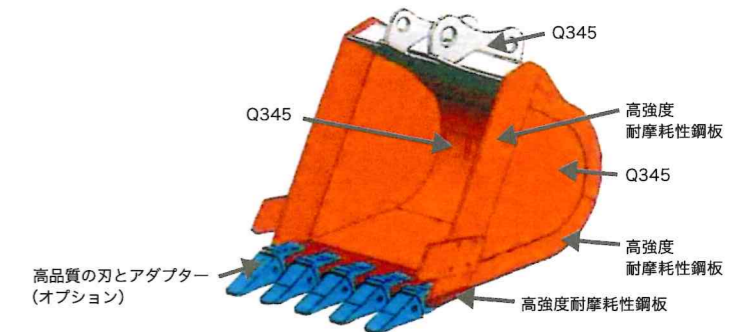
ロックバケットをベースに、バケットの底にさらに溶接鋼板を追加して、より屈強にしました。  
中国製の超高張力ウェアラブル鋼を使用しており耐久性が数倍に伸びます。製品の信憑性、掘削性能、経済性を最大限に高めます。  
硬い岩、準硬い石、風化した石を含む土を掘るほか、硬い岩や発破鉱石を掘って積み込むなどの重作業も行う事ができます。

バケットタイプ	材 料	構成とパフォーマンス	適用環境
マインバケット	HARDOX Bis400 Q460	刃先とサイドカッターにはHARDOXプレート、側壁にはBis400プレート、底部の補強にはWeldoxプレートを使用。側壁に耐摩耗性ブロックを溶接し中国製の高品質アダプターを使用して、バケットに超耐摩耗性と机曲げ能力を保證します。	硬石、二次硬石、風化花崗岩の掘削、発破後の鉱石の積み込み等の重荷重作業に適しています。



## 標準バケット 土を掘るのに特別に使用されます。

バケット容量が大きく、収納面積が広いので収容率が高くなります。アダプターは最高品質の構造用鋼材と高張力を使用しており、国内最高品質の製品です。  
そのため、作業時間を短縮し、作業効率を向上させることができます。  
硬い土や柔らかい土に混じった石を掘って積み込むなどの作業に適用します。



# ① バケットシリーズ



## 掘削機バケット

バケット容量が大きく収納面積が広いので、収容率が高くなります。アダプターは最高品質の構造用鋼材と高張力鋼材を使用しており国内最高品質の製品です。そのため、作業時間を短縮し、作業効率を向上させることができます。硬い土や柔らかい土に混じった石を掘って積み込むなどの軽作業に適用します。

材 料	コード	主な化学成分					ブリネル 硬度 (BH)	引張伸び (%)	引張強さ (N/mm <sup>2</sup> )	降伏強さ (N/mm <sup>2</sup> )
		C	Si	Mn	P	S				
マンガン鋼板	Q345B	0.18	0.55	1.4	0.03	0.03	360	16	1200	1020



## フロントショベルバケット

当社のフロントショベルバケットは、常にお客様のご要望に応じてカスタマイズされています。バケットシェルにはHARDOX400や450など入手困難な最高の材料を使用し、有名メーカーの掘削機用の大容量バケットを生産できます。



# ① バケットシリーズ



## スケルトンバケット

スケルトンバケットは、土中の岩石をふるい分けするのに最適です。土中の岩石をふるい分け、岩石の採掘と選別を効果的にし、土中のゴミを取り除くのに最適です。スケルトンバケットは様々なサイズ、幅、リブ間隔があります。



モデル	SKB50	SKB80	SKB120	SKB200	SKB300
ピン径 (mm)	Φ45	Φ50	Φ60/Φ65	Φ80	Φ90/Φ100
耳の距離 (mm)	170	220	260	340	390
ピン間中心 (mm)	260	310	360	465	530
幅 (mm)	1200	1500	1500	1800	2000
適用先 (ト)	4-6	6-8	12-16	20-24	25-36



モデル	MUD50	MUD80	MUD120	MUD200	MUD300
ピン径 (mm)	Φ45	Φ50	Φ60/Φ65	Φ80	Φ90/Φ100
耳の距離 (mm)	170	220	260	340	390
ピン間中心 (mm)	260	310	360	465	530
幅 (mm)	1200	1500	1500	1800	2000
適用先 (ト)	4-6	6-8	12-16	20-24	25-36

## 泥バケット

掘削機の泥バケットは幅が広く浅く、溝の堆積物を迅速かつ効率的に除去します。標準のバケットで溝を掃除するよりも、泥バケットを使用することで作業効率が向上します。泥バケットには排水穴がついています。ボルトオンエッジが標準装備されています。泥バケットは広い幅と容量を備えています。



# 1 バケットシリーズ



## チルトバケット

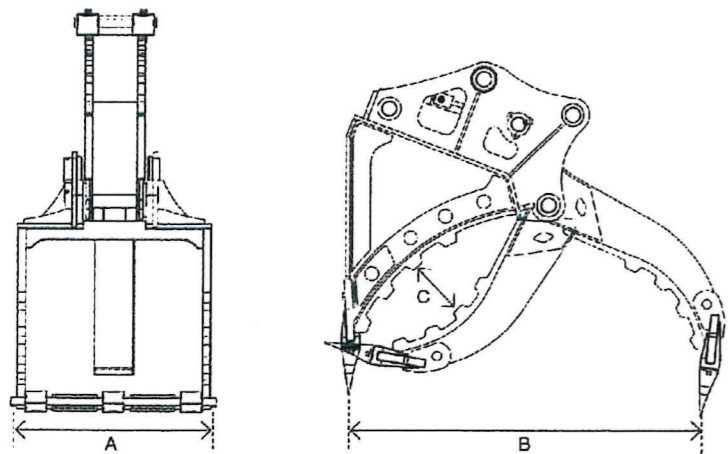
チルトバケットを使用すると、掘削機の適応性と生産性が向上します。  
標準的な溝掘や整地から埋め戻し、軽い資材の積み込みや取り扱いに至るまでの作業に費用対効果が高く、長期にわたる問題が解決できます。



モデル	TLB50	TLB80	TLB120	TLB200	TLB300
ピン径 (mm)	Φ45	Φ50	Φ60/Φ65	Φ80	Φ90/Φ100
耳の距離 (mm)	170	220	260	340	390
ピン間中心 (mm)	245	310	360	465	530
寸法 (mm)	1200×788×916	1400×869×1008	1700×1074×1210	1900×1195×1478	2030×1362×1729
適用先 (ト)	5	6-8	12-18	20-24	25-36

## 親指バケット

Q345B/NM400鋼材を使用し、より耐摩耗性・耐久性があります。  
使い捨て廃棄物、ブラシ、丸太、建設廃材、石材、パイプ、造園工事などの処理を含むさまざまな用途に使用されます。



モデル	適用先 (ト)	最大開口部 (mm)	使用圧力 (bar)	油流量 (L/min)	重量 (kg)
MGC80	6-8	1365	160	60	385
MGC120	12-16	1500	220	80	670

# 2 クイックカプラーシリーズ



## クイックカプラー

クイックカプラーは掘削機の性能を大幅に向上させます。クイックカプラーを装着するだけで、各専用機器や工具を素早く接続できます。



## 機械的品質管理

さまざまなメーカーの掘削機に適応しており、取付と使用は非常に便利でメンテナンスコストは低くなります。  
特に大きいト数の掘削機に適しており、安全で信頼性が高く、経済的で実用的です。  
また、OEMサービスもご利用いただけます。



モデル	MKY4T	MKY6T	MKY10T	MKY22T	MKY30T	MKY45T	MKY60T	MKY75T
C.C距離 (mm)	86-200	230-270	380-420	460-480	473-540	510-580	620-710	600-800
エリア距離 (mm)	86-185	155-170	232-315	306-340	375-477	420-510	580-670	620-750
ダイヤピン (Φ)	25-40	45-50	50-70	70-80	80-90	100-110	110-120	120-140
適用先 (ト)	1.5-4	5-8	9-16	17-23	25-33	35-48	50-65	70-79

## チルトクイックカプラー

チルトクイックカプラーは、バケット、グラップル、リッパ、泥バケットなどを素早く接続するのに役立ちます。  
人が作業したり、ピンを取り外したりする必要がなく、操作が簡単で時間を短縮できます。  
チルトクイックカプラーは一般的な油圧クイックカプラーより優れており、掘削機が作動しないときはロックします。



- ・安全なリリースカールを開く
- ・軽量かつ耐久性が高い
- ・稼働時間を25%削減
- ・高いメンテナンス性



## ユニバーサルクイックカプラー

ユニバーサルクイックカプラーは大型掘削機にパワーと耐久性を提供するように設計されています。  
バケットを簡単に回転させて逆掘削角度で作業することができます。  
チルトテーターは360°エンドレス回転と上向きのチルト機能を備えています。  
最大傾斜高40°まで利用可能です。  
重量3~30トクラス



### 3 グラップルシリーズ



#### メカニカルグラップル

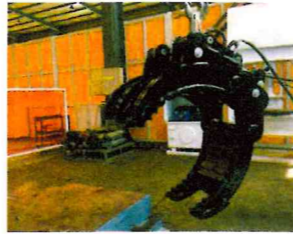
メカニカルグラップルを使用すると、掘削機の強度を利用してリサイクルや解体用途であらゆる種類の材料を処理できます。幅広い用途とタイン構成でご利用いただけます。各バージョンはユーザーのニーズに合わせて特別に作られています。このグラップルはメインピボットのベアリング、シール、Oリング、カラーを戦略的に配置して重要な部分を保護します。



モデル	MG50	MG80	MG120	MG200	MG300	MG400
ピン径 (mm)	Φ45	Φ50	Φ60/Φ65	Φ80	Φ90/Φ100	Φ110
耳の距離 (mm)	170	220	260	340	390	470
ピン間中心(mm)	245	310	360	465	530	570
幅 (mm)	640	690	700	950	1050	1400
アームの長さ(mm)	1000	1000	1200	1800	1800	1800
適用先 (ト)	5	6-8	12-18	20-24	25-36	40-50

#### 油圧グラップル

- ・キャリアサイズ3トから20トの掘削機
- ・さまざまな幅とサイズ
- ・高強度鋼材と構造



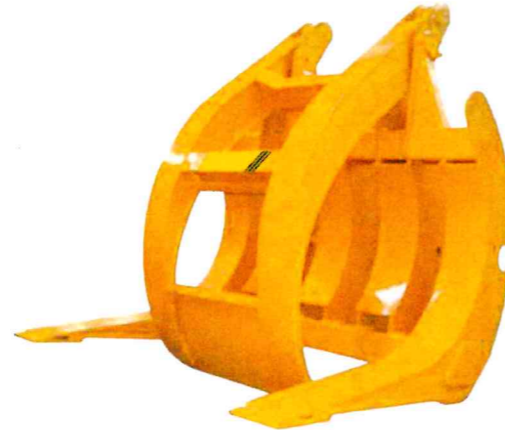
モデル	3T	5T	8T	12T	20T
重量 (kg)	255	365	435	720	1085
最大開口サイズ(mm)	714	825	856	1035	1155
高さ (mm)	915	1012	1049	1190	1400
幅 (mm)	590	673	715	830	1051
長さ (mm)	590	635	677	943	964

#### ウッドグラップル

ウッドグラップルは、サトウキビ、木材、鉄鋼スラグなどの材料の取り扱い、積み下ろし、ゴミの掴み、金属スクラップやその他の特殊作業など広く使用されています。



#### ローダーグラップル



### 3 グラップルシリーズ



#### デモリショングラップル

デモリショングラップルは、レンガや木材でつくられた建物の解体に最適なツールです。材料を互いに分離して再サイクルするのに非常に便利で、仕分けや積み込みにも同様に多機能です。



モデル	MDG06	MDG08	MDG15	MDG20	MDG30
マシンクラス(ト)	4-6	7-10	11-17	16-23	25-40
ジョー幅 (mm)	400	550	800	1000	1250
最大開口部 (mm)	1000	1400	1800	2050	2400
使用圧力 (bar)	320	320	350	350	350
油流量 (L/min)	50	50	80	80	80
重量 (kg)	280	400	960	1450	2080

#### 油圧グラップル

油圧グラップルの機能に応じて、石グラップルなどに使い分けすることができます。動作原理によれば油圧式です。グラップルおよび機械式グラップル。油圧グラップルは、材料、木材、石材、鉄鋼スラグの取り扱い、積み下ろし、ゴミの掴み、金属スクラップ、その他の特殊作業に広く使用されています。

モデル	MWR10	MWR15	MWR20	MWR30	MWR35
重量 (kg)	390	740	1380	1700	1900
開口部サイズ(mm)	1400	1800	2300	2500	2500
使用量 (L/min)	50-100	90-110	100-140	130-170	200-250
適用先 (ト)	7-11	12-16	17-23	24-30	31-40



#### 単筒式ウッドクランプ

このグラップルは、木材、石材、鉄鋼スラグなどの材料の取り扱い、積み下ろし、ゴミの掴み、金属スクラップ、その他の特殊作業に広く使用されています。

- ・360°回転式油圧ショベルウッドグラップル
  - ・優れた耐摩耗性と耐圧性
- ※輸入スウェーデン特殊鋼材



モデル	MWS-80	MWS-120	MWS-200
適用先 (ト)	6-8	12-16	18-23
最大開口部 (mm)	1000	1500	2350
使用圧力 (bar)	160	220	220
油流量 (L/min)	60	80	120
重量 (kg)	400	650	1100

### 3 グラップルシリーズ

#### メカニカルグラップル

機械式掘削機の木材グラップルは、油圧ブロックやパイプラインを追加することなく、掘削機のバケットシリンダーによって駆動されます。木材グラップルは廃金属、石材の処理に適しています。



モデル	FA-30	FA-50	FA-70	FA-120	FA-200
適用先 (ト)	3-4	4-6	6-8	12-16	18-23
開口部 (mm)	1050	1500	1600	1900	2200
重量 (kg)	125	200	310	510	970



#### マルチピールクランプ

マルチピールクランプは、木材などの材料の取り扱い、積み下ろしに広く使用されています。石材、鉄鋼くずの収集、その他の特殊作業に適しています。



モデル	MPB-120	MPB-200	MPB-300	MPB-400
マシクラ (ト)	10-15	16-23	25-36	38-50
最大開口部 (mm)	1350	1960	2400	2600
作動圧力 (bar)	220	250	250	250
油流量 (L/min)	80	150	180	220
重量 (kg)	630	1500	1930	2230



#### クラムシェルバケット

クラムシェルバケットは、開閉して土砂やあらゆるばら積み貨物を掴むことができるバケットです。スプレッダーの一種で、主に左右のバケットまたは多爪開口部にて材料を降ろすことができます。グラブ全体の構造は軽くて耐久性があり、高い掴み率、閉鎖力、高い材料充填率を実現します。



### 4 振動シリーズ

#### 振動フレーム

油圧振動ランマーは主に掘削機で使用され、掘削機の油圧駆動と制御を使用してブームの前端の元のバケット位置に取付られます。シンプルな構造で操作やメンテナンスが容易となり、あらゆる場面で応用できます。

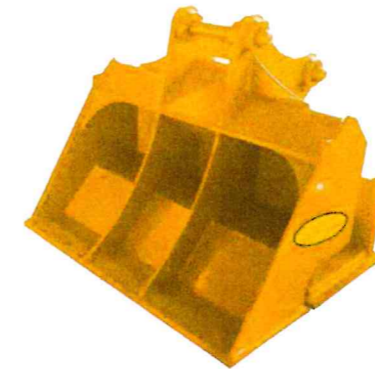
地形や多彩な操作方法に対応し、平面圧縮、傾斜面圧縮、固化ステップ、溝のセメントピットおよびその他の複雑な基礎打ち込み処理を完了できます。



モデル	6T	13T	20T	30T
使用量 (L/min)	20-40	40-60	60-80	80-120
振動板 (mm)	700x480	844x850	1120x895	1350x1080
使用圧力 (Mpa)	13-15	13-15	13-15	13-16
寸法 (mm)	800x480x685	1000x850x838	1313x895x992	1578x1080x1128
重量 (kg)	300	570	960	1320

#### バイブロスロープバケット

バイブロスロープバケットは、堤防工事、法面保護工事、河川工事などの大面積工事に適した振動機能付き、ワイドバケットです。強力な締固めを実現し、低振動・低騒音のピストン振動装置なのでショベルにダメージを与えません。ドレンラインが不要です。



モデル	TNB-70A	TNB-120A	TNB-200A
油圧ショベル重量 (ト)	6-7	10-15	20-25
バケット容量 (m³)	0.2	0.4	0.6
バケット幅 (mm)	900	1500	2000
振動板幅 (mm)	900	1400	1900
1分あたりの振動数 (vpm)	1800	1800	1800
振動パワー (ト)	12.1	19.8	27.5
振動振幅 (mm)	2-10	2-10	2-10
油圧 (kg/cm²)	280-320	280-320	280-320
重量 (kg)	520	1050	1450

#### 圧縮ホイール

最大45トンの掘削機用に、丈夫で耐久性に優れたドラム式圧縮ホイールを供給します。

さまざまな機械タイプ、トレンチ幅、土壌タイプに対応するいくつかの構成が備わっております。



モデル	CW80	CW120	CW200	CW300	CW400
ピン径 (mm)	Φ50	Φ60/Φ65	Φ80	Φ90/Φ100	Φ100/Φ110
ランナー径 (mm)	Φ600	Φ600	Φ600	Φ900	Φ900
ランナー幅 (mm)	350	460	610	610	910
重量 (kg)	480	550	695	1330	1540
適用先 (ト)	6-8	12-18	20-24	25-36	40-50

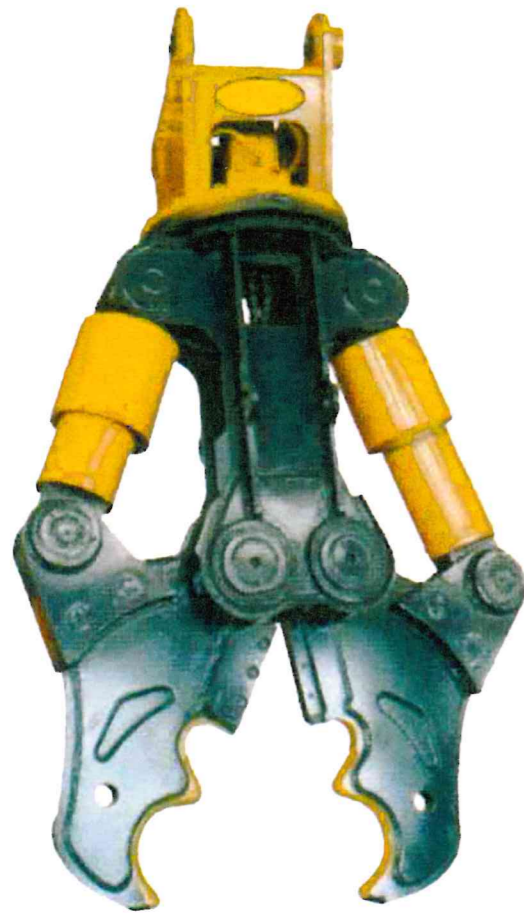
#### バイブロバケット

バイブロバケットは、1台で掘削と締固めが可能です。下水道管の建設に適しており、強力な締固め(80kgのハンドコンパクターと同等の効果)を備え、低振動、低騒音で掘削機を損傷しないピストン振動装置です。ドレンラインが不要です。



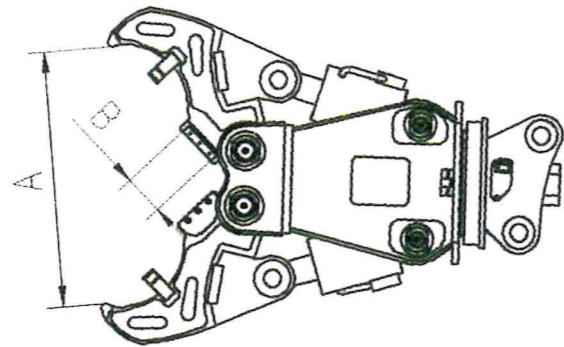
モデル	TB-40A	TB-70A	TB-120A	TB-200A
油圧ショベル重量 (ト)	4-5	6-7	10-15	20-25
バケット容量 (m³)	0.12	0.23	0.38	0.65
バケット幅 (mm)	400	600	800	1000
振動板幅 (mm)	400	600	750	980
1分あたりの振動数 (vpm)	1800	1800	1800	1800
振動パワー (ト)	4.4	12.4	19.8	27.5
振動振幅 (mm)	2-10	2-10	2-10	2-10
油圧 (kg/cm²)	280-320	280-320	280-320	280-320
重量 (kg)	230	450	900	1300

## 5 解体シリーズ



### 油圧カッター

掘削機の多機能油圧カッターは救助プロセスに理想的なツールです。ダブルオイルシリンダー本体は、さまざまなジョー構造を備えており、分離、せん断を実現します。ダブルオイルシリンダーは大きな開口部を備えているため、作業が容易となります。便利で柔軟な操作が可能で機器の強力な動機を確保します。



モデル	掘削機重量 (t)	使用プレス (Mpa)	開口部サイズA (mm)	刃長B (mm)	前破砕力 (KN)	中破砕力 (KN)	重量 (kg)
MCR08	6-8	24	650	125	430	670	630
MCR12	12-15	31	780	240	725	1120	1480
MCR20	18-25	31	1000	240	1080	1610	2100

### 油圧シャー

掘削機の多機能油圧シャーは救助プロセスに理想的なツールです。単一のオイルシリンダー本体に、さまざまなジョー構造が装備されており、分離、せん断除去を実現し、作業効率を高めます。シングルオイルシリンダーなので開口部が大きく、作業が容易です。便利で柔軟な操作が可能で機器の強力なモチベーションを確保します。

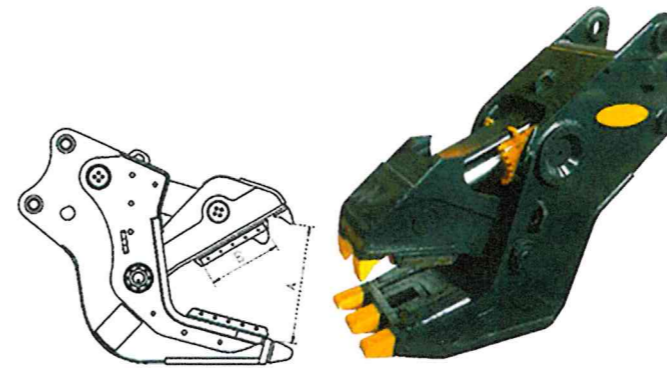
モデル	MHS-80	MHS-120	MHS-200
マシンクラス (t)	6-8	12-16	18-23
最大開口部 (mm)	450	720	900
使用圧力 (bar)	270	320	320
油流量 (L/min)	80	100	150
重量 (kg)	550	1310	2100



## 6 粉砕シリーズ

### 油圧式粉砕機

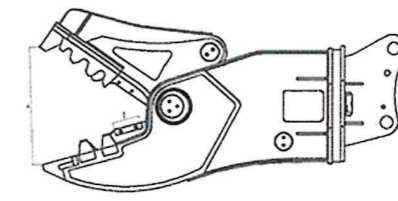
油圧式粉砕機は、強力な粉砕能力を備え、鉄筋コンクリートを素早く分解しマンションの梁や柱などの建物を解体することが出来、超大型の鋸刃状の刃咬合によって強化された刃のデザインを備えた、機器の解体に便利で速いツールです。表面積が大きく、破砕面積が大きく、破砕効率が高いです。



モデル	掘削機重量 (t)	使用プレス (Mpa)	開口部サイズA (mm)	刃長B (mm)	前破砕力 (KN)	中破砕力 (KN)	重量 (kg)
FSQ13	12-15	31	600	350	605	1340	850
FSQ20	18-25	31	850	510	980	1560	1900

### 油圧式ロータリー粉砕機

油圧式ロータリー粉砕機は、主に鉄筋工事の解体・分別に使用されます。顎の刃は特殊な形状になっており、コンクリートブロックをしっかりと固定しクサビや破砕を素早く行う事ができます。鋼棒カッターの内側を油圧式粉砕機で切断し、粉砕可能。同時にコンクリート露出鉄筋は、建物、住宅、その他の建物を直接移設することが出来、破砕効率が高くなります。油圧粉砕鉗子の口は広く、噛みこみは大きく、さまざまな数の掘削機に適合します。



モデル	掘削機重量 (t)	使用プレス (Mpa)	開口部サイズA (mm)	刃長B (mm)	前方破砕力 (KN)	中破砕力 (KN)	重量 (kg)
MSH10	12-15	31	610	190	530	1150	1050
MSH18	18-25	31	735	180	860	1360	1800

### リッパー

マントル岩石、粘土、砂地層、風化層に特化。リッパーはディギン-グリッパーとも呼ばれます。硬い土、凍った土、柔らかい岩、風化した岩、割れた岩を掘るのに使用されます。また木の根や他の柵を取り除くこともできます。



シングルシャンクリッパー



ツーシャンクリッパー



リッパーレイク



リッパーバケット

掘削機重量 (t)	主鋼板厚 (mm)	参考重量 (kg)	材料 (kg)
3-5	δ=50	260	Q460
6-10	δ=60	380	Q460
11-16	δ=90	540	Q460
17-20	δ=90	680	Q460+NM400
21-24	δ=90	720	Q460+NM400
25-30	δ=90	780	Q460+NM400
31-35	δ=90	820	Q460+NM400
36-40	δ=90/110	870	Q460+NM400
41-45	δ=90/110	920	Q460+NM400



# 6 粉碎シリーズ



## 製粉機

スライス盤は横型スライス盤と縦型スライス盤にわかれます。  
露天掘り岩盤、トンネル掘削と輪郭修正、水路の溝の切断と掘削、アスファルトコンクリート舗装の切削、岩下の掘削、トウツの切削、永久凍土の切削、鉄鋼業、林業、その他の建設分野で広く使用されています。

モデル	MD80	MD150	MD240	MD350	MD450
動作重量 (kg)	372	845	1340	1860	2620
入力電力 (kw)	25	30	52	60	120
最大電力 (kw)	34	40	62	70	140
最大動作電力 (bar)	350	350	350	350	350
油流量 (L/min)	30-50	60-90	80-140	140-210	260-450
切断速度 (rpm)	120-200	90-130	65-113	50-9	40-70
切削ヘッドトルク (Nm)	3200	5800	10900	24000	36000
カッター径 (mm)	360	460	590	620	730
キャリア重量 (t)	3.0-8.0	8.0-15.0	15.0-24.0	18.0-35.0	30.0-45.0

## 機械式コンクリート破碎機

このタイプのコンクリート破碎機は機械式構造なので、油圧ラインは必要ありません。  
特徴は低振動・低騒音(現場外騒音地79db)でメンテナンスも容易で、コストパフォーマンスに優れています。  
U字バンドを使用すると、取付にわずか30分しかかかりません。  
コンクリートの最大破碎強度は50N/mm<sup>2</sup>、最大厚さは700mmです。



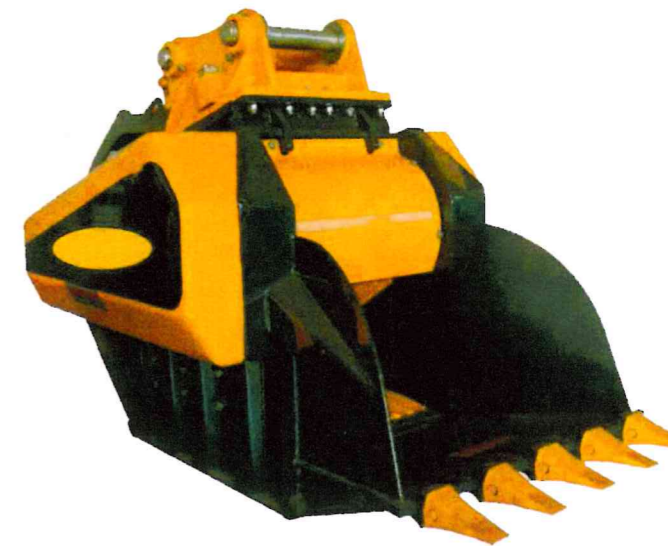
モデル	NGC-70	NGC-120	NGC-200
油圧ショベル重量 (t)	6-7	12-13	20-22
最大開口部サイズ (mm)	450	770	800
前方破碎力 (N/mm <sup>2</sup> )	140	210	300
中破碎力 (N/mm <sup>2</sup> )	160	330	520
重量 (kg)	360	600	1100
粉碎サイズ (mm)	100-200	100-200	100-200
24Vマグネット	400x300	500x400	500x400

# 6 粉碎シリーズ



## クラッシャーバケット

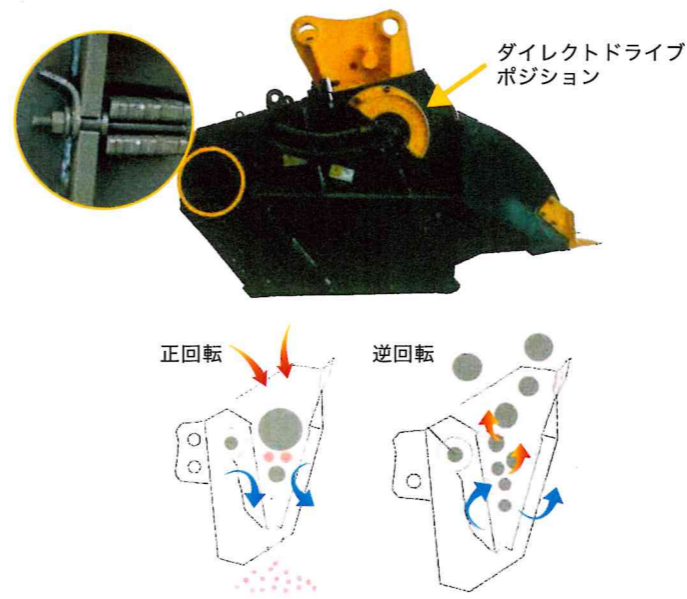
逆回転することで詰まりを簡単にリリースできます。  
上顎プレートと下顎プレートは相互に交換でき、後部と前部も交換できます。  
メンテナンスが容易なダイレクトドライブ方式を採用しています。  
破碎鉄筋からの鉄筋の取り外しが容易な為、排水ラインが必要な商品です。



モデル	UJ-120	UJ-200	UJ-300	UJ-670	UJ-870
油圧ショベル重量 (t)	10-18	18-30	30-45	50-70	75-90
バケット容量 (m <sup>3</sup> )	0.45	0.74	1.15	1.47	2.23
油流量 (L/min)	180	260	260	450	600
送りサイズ (mm)	400x550	500x700	500x1000	670x1150	670x1316
調整サイズ (mm)	1617x1055x1313	2506x1325x1731	2346x1576x1665	2882x2105x2137	2882x2271x2137
総重量 (kg)	1359	3450	4220	6850	7668

## クラッシャーバケットの特徴

現在、同種製品ではベルトドライブ方式が採用されていますが、弊社では独自設計のダイレクトドライブ方式を採用し、メンテナンス性を大幅に向上させています。平成23年度日本陸上技術開発優秀賞を受賞。  
油圧モーターと駆動軸が直結しているためメンテナンスが容易です。大きな入口と出口、15~120mmの調整が可能です。



# 7 ふるいシリーズ



## 水平スクリーニングバケット シュレッダースクリーニングバケット

建設・解体廃棄物・木材廃棄物・混合廃棄物をサイズごとにふるい分けるのに適しています。

### 利点

ふるいメッシュは10mmから150mmまでオーダーメイドで製作可能です。背面の取付板により安定した着地と作動音の低減が可能です。この製品にはドレンラインが必要です。



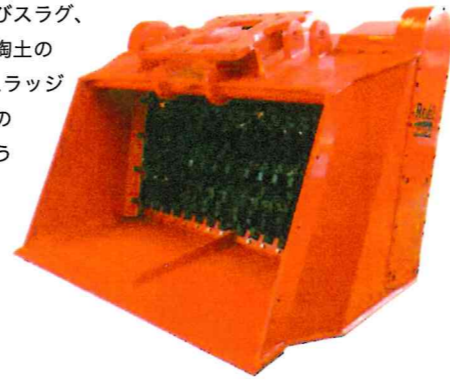
モデル	CS-120	CS-200
油圧シヨベル重量 (ト)	10-15	20-25
スクリーンメッシュ (mm)	1100x1100	1400x1400
振動範囲 (mm)	220	220
バケット容量 (m³)	0.5	0.8
モーター回転数 (rpm)	120	100
メッシュサイズ (mm)	10-150	10-150
重量 (kg)	1250	1850

シュレッダースクリーニングバケットは粉碎、選別、混合に使用できる強力なアクセサリです。

材料の供給と積み込みなど、あらゆるタイプのローダーまたは掘削機に適しています。

現場で直接土壌や建設廃材を分別することができます。

また表土、石炭、灰およびスラグ、固まった石灰、ガラス、陶土の粉碎およびふるい分け、スラッジおよびフィルターケーキの処理および混合などを行うことができます。



モデル	MM062	MM104	MM154	MM184	MM234
マシンクラス (ト)	10-16	16-24	21-34	28-45	35-50
幅 (mm)	1470	1470	2125	2125	2598
ISO/SAE (m³)	0.6/0.75	1.2/1.4	1.7/1.9	1.8/2.1	2.5/3.0
使用圧力 (bar)	120-140	160-200	160-200	160-200	160-200
油流量 (L/min)	100-120	160-230	160-230	160-230	160-230
重量 (kg)	1250	1950	2600	3100	3400

## 固定式スクリーニングバケット

MSBバケットには、ドラムの内側に交換可能なメッシュシステムが装備されており、ドラムの円錐後部には交換可能なセクションが装備されています。6トから36トの掘削機までのミニディガーに適合する4つのモデルが提供されています。

表土、切り石、汚染廃棄物、緑地に適しています。リサイクル義務。

MSBシリーズは、自宅の解体現場や採石場の解体現場や採石場の清掃や石のサイジングに最適です。



モデル	MSB02	MSB08	MSB12	MSB16	MSB18
マシンクラス (ト)	2-4	6-10	12-17	18-23	25-36
ロータリースクリーン直径 (mm)	610	810	1000	1350	1500
回転速度 (r/min)	60	65	65	65	65
使用圧力 (bar)	150	220	230	250	250
油流量 (L/min)	30	60	80	110	110
重量 (kg)	175	630	1020	1920	2430



スクリーニングバケット作業風景



# 8 カuttingシリーズ



## 油圧電動伐採機

油圧電動伐採機は、木材建設、鉄道枕木切断などと同様に、前伐採、製材、枝引きなどに使用されます。

油圧伐採機は、危険性の高い場所での剪定に特に適しています。この製品には、高出力、低振動、高い切断効率、低コストの伐採などの利点があります。

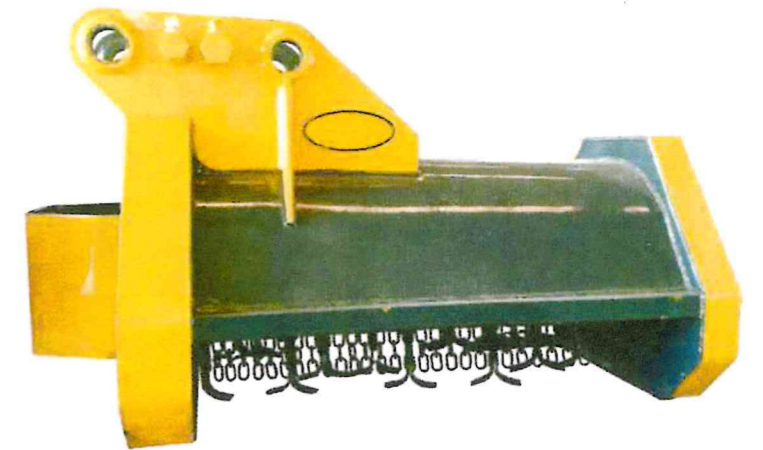


モデル	MD-FM-06	MD-FM-13	MD-FM-20
切断径 (mm)	220	300	600
切削流量 (L/min)	20-30	20-30	20-30
回転流量 (L/min)	30-40	40-60	60-80
耐荷重 (kg)	200-300	350-400	500-650
重量 (kg)	260	470	560

## 刈払機

刈払機は、広大な不毛の丘の植生を刈るために使用される工作機械です。油圧モーターの出力ピンに刃が取り付けられており、油圧モーターの高速回転を利用して切断します。

除草作業員の作業時間を短縮し、大幅な人的資源を削減できます。



モデル	BCB-70	BCB-120	BCB-200
適用先 (ト)	6-8	12-16	18-23
ブレード数量	50	70	116
使用圧力 (bar)	200	200	200
油流量 (L/min)	50	80	120
重量 (kg)	520	950	1150

# 9 ブームシリーズ



## ロングリーチャーム

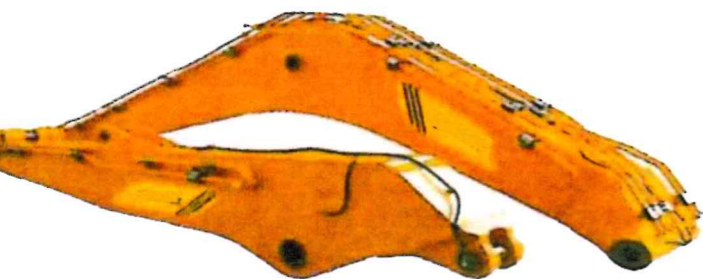
ロングリーチャームで作業範囲が広がります。  
掘削機の作業条件と要件に従って、掘削機の作業装置のフロントエンドになります。  
リーチの長いアームには特別な設計と製造が必要です。



### 適用範囲

- ・土木基礎
- ・ピット採掘プロジェクト
- ・都市土木事業
- ・河川清掃
- ・解体

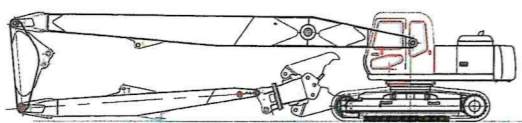
動作モードに応じて、解体アーム、アームピット  
パイルアームなどに分かれます。  
セクション番号に応じて、解体アーム、アーム  
ピット、パイルアームなどに分かれます。  
セクション番号に応じて2セクション、3セクション  
4セクションにわかれます。



掘削機重量 (ト)	12	20	25	30	35	40	45
ロングリーチャーム長 (m)	10	18	20	22	24	26	28
ロングリーチャーム重量 (kg)	2.8	4.8	5.6	6.6	7.5	8.5	9.5
バケット容量 (cbm)	0.2	0.4	0.45	0.5	0.6	0.7	0.8
最大掘削高 (m)	7	15	17	19	21	23	25
最大掘削半径 (m)	9	17	19	21	23	25	27
最大掘削深さ (m)	6	14	16	18	20	22	24
輸送時高 (m)	2.2	3	3.2	3.2	3.2	3.4	3.4
最大長 (m)	15	20	22	24	26	28	28

## ブーム&アームシリーズ

高品質、高強度の耐摩耗鋼です。  
生産で使用されます。  
合理的な設計で長寿命、高いコストパフォーマンスを  
実現します。  
ジョイントはオリジナルの掘削機のジョイントに準拠  
しています。  
ブームとアームの取付と使用の両方に適しています。



ストレングスブーム



スタンダードアーム



アーム



ショベル重量 (ト)	26	36	45
最小度 (°)	77	75	75
最大掘削高 (m)	15	21	26
最大掘削半径 (m)	8.7	11.7	14
輸送時高 (m)	3	3.2	3.6
輸送時長 (m)	11	14	18.5



# 10 電気抑制シリーズ



## 鋼板マグネット

agora24V電磁石を使用し、ショベルのバッテリーから直接電源を供給します。  
360°回転可能。  
磁石と本体が傾くことにより、鋼板が安定して磁石に吸着されます。  
安全クランプは鋼板を保持するのに役立ちます。  
ドレンライン不要。



モデル	KMG-200
油圧ショベル重量 (ト)	20
電圧 (V)	24
電流 (kw)	48
最大リフティングボードサイズ (mm)	1550(L)×6000(W)×22(H)
油圧 (Mpa)	20.6
回転 (°)	360
寸法 (mm)	1220(L)×760(W)×1060(H)
重量 (kg)	1170



## ウッドソーカッター

**利点**  
このタイプの木材鋸カッターは機械構造で、可動鋸刃はアームシリンダーの  
力を利用しています。  
独自の特殊鋸設計による鋭い切断力。  
ドレンライン不要。



モデル	FWV-70	FWV-120	FWV-200
油圧ショベル重量 (ト)	6-7	12-13	20-23
カッターブレード	Saw blade	Saw blade	Saw blade
最大開口部サイズ幅 (mm)	410	820	1000
最大切断径 (mm)	300	500	600
寸法 (mm)	1500×390×980	2170×480×1450	2500×620×1650
重量 (kg)	900	1220	1950

## ローダーシリーズ

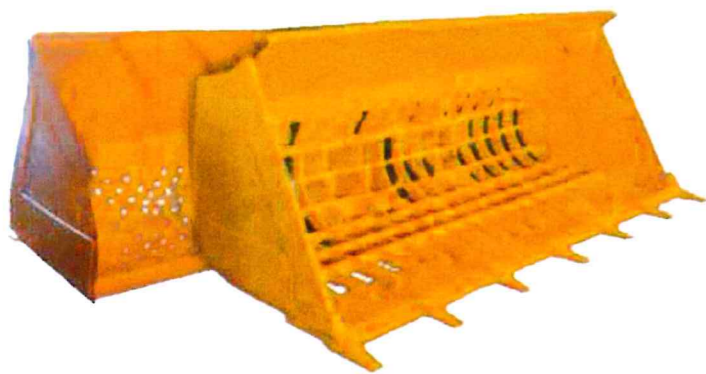
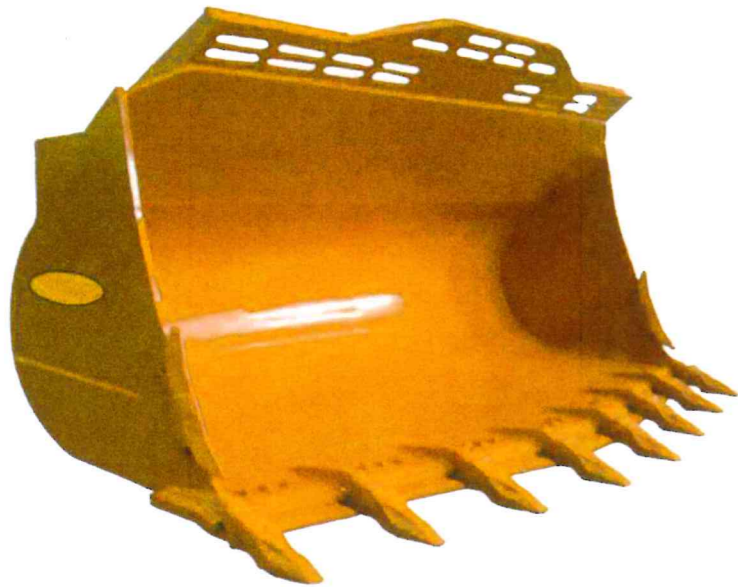
ローダーバケットは主にショベルの積み込み、排出、土や石の輸送に使用されます。  
 高張力鋼を使用しているのが長寿命です。  
 穏やかなショベル掘削作業であれば、岩や硬い土壌の上でも使用できます。  
 さまざまなデバイスに対して、ブルドーザー、持ち上げ、積み下ろし、他の材料のスクリーニングを完了することもできます。

### ローダーバケットの特徴

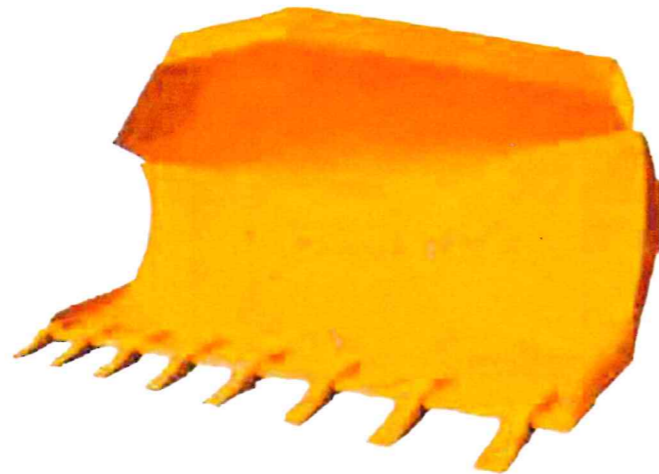
- ・ローダーバケット容量
- ・浅い形状
- ・平底
- ・簡単操作

### 応用

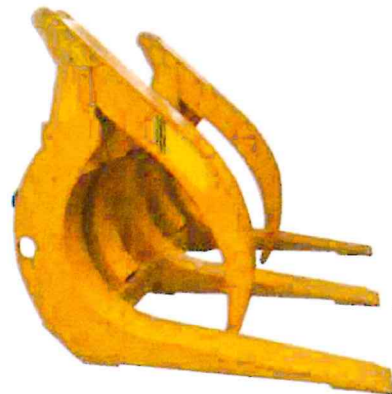
通常の粘土を掘り、砂、土、砂利などを積み込めます。



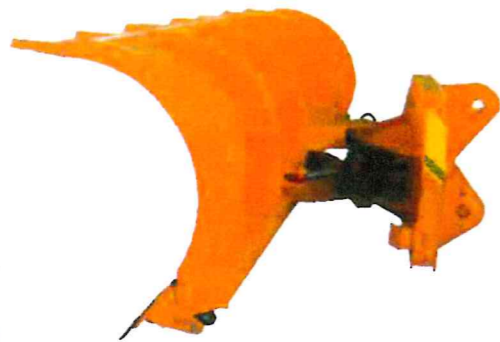
ローダースケルトンバケット



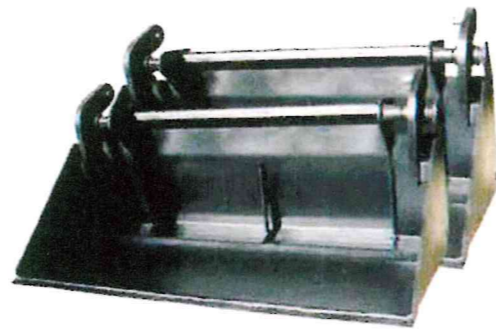
ローダー側ダンピングバケット



ローダーティンバーグラップル



除雪機



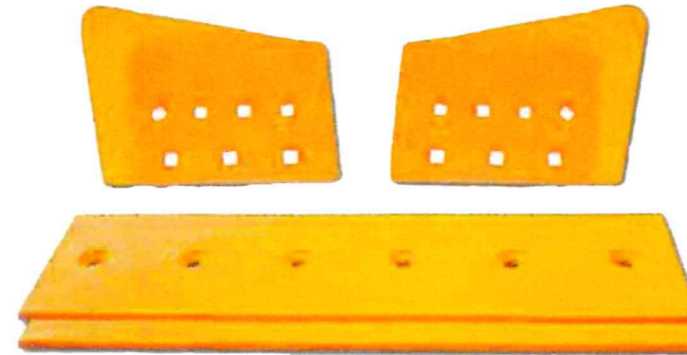
スキッドステアバケット

## ブルドーザーシリーズ

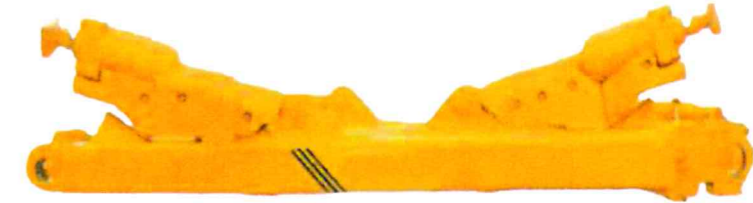
ブレードはブルドーザーの前部装置であり、主に泥、砂、石を前方にかき出したり押し出すために使用されます。  
 掘削、土の移動、土の搬出を独立して完了するために使用されます。  
 操作が柔軟、作業面が小さい、駆動速度が速いなどの特徴があります。



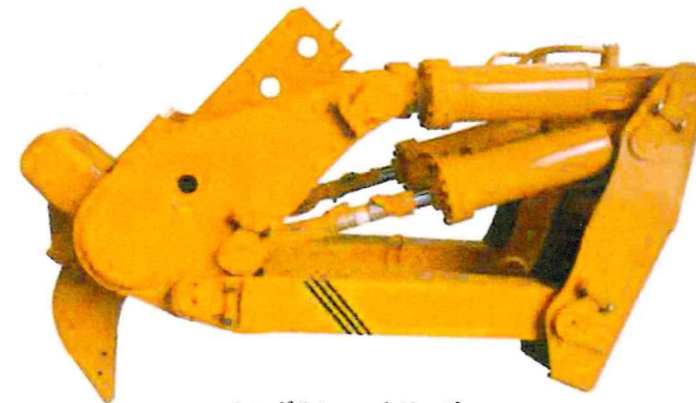
ブルドーザーブレード



刃先・エンドビット



ブルドーザーブッシュビーム



シングルシャンクリッパー

刃の量に応じて、ブルドーザーリッパーはシングルシャンクリッパーとスリーシャンクリッパーに分けることができます。  
 シングルシャンクリッパーは土を掘るのに非常に強いです。  
 硬い土を掘るのに使用できます。  
 凍った土壌、柔らかい岩、岩のマントル、ひび割れた岩、また木の根やその他の障壁を取り除くこともできます。  
 スリーシャンクリッパーは主に薄い硬い土や固まった土をほぐすのに使用され、効率を向上させることができます。



スリーシャンクリッパー

